

Gruppenunterkünfte mit Restaurant

Wildä Maa



Wildä Maa, Hesisboleralp Hoch-Ybrig

Martin Holdener

Tel. +41 55 414 25 03



CHF 40

inkl.

15

Nur auf Voranmeldung. Neu: Im Winter Spazierweg Sternen – Wildä Maa

Hotel Sonne



Hotel Sonne

Familie Zorica Fak
Kirchenstrasse 51
8843 Oberiberg

Tel. +41 55 414 12 30

Fax +41 55 414 18 72

www.sonne-oberiberg.ch
info@sonne-oberiberg.ch



CHF 35

inkl.

16

Ruhige Lage ob der Kirche. Kein Einzelzimmerzuschlag. Auch Hotelzimmer

Kinderermässigung: bis 5 Jahre gratis, 5 – 16 Jahre 50% Rabatt, Preise inkl. Kurtaxe

Berghaus Hochgütsch



Berghaus Höchgütsch

Familie Schatt-Marty
Postfach
8842 Unteriberg

Tel. +41 55 414 29 08

+41 79 225 58 34

Fax +41 55 414 22 09

www.hoechguetsch.ch
hoehguetsch@bluewin.ch



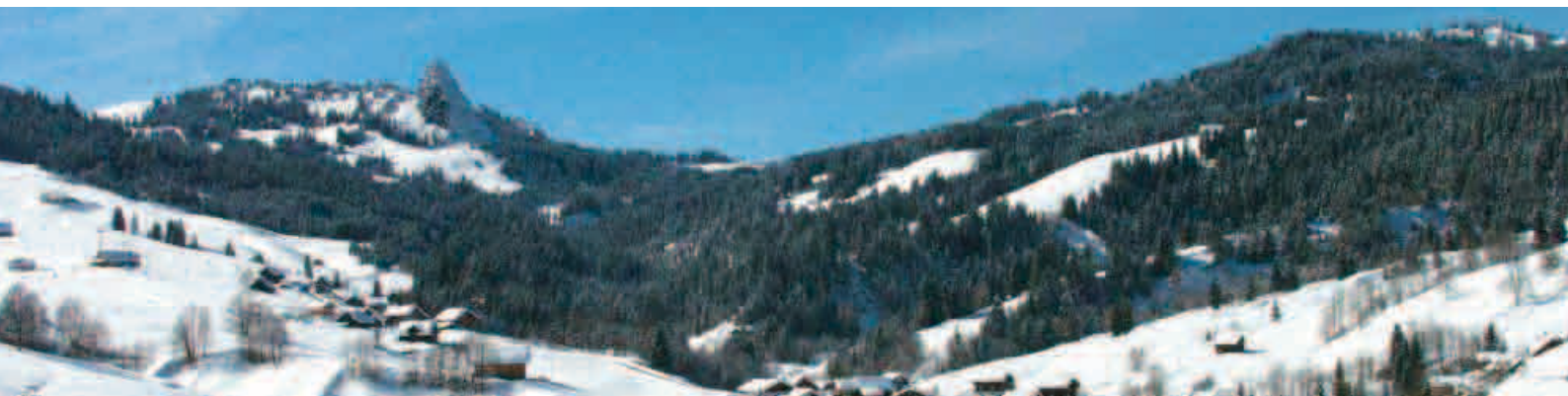
CHF 40

inkl.

16

Gemütliches Bergrestaurant, 45–50 Plätze mit Cheminée, wehrschaftige Küche, grosse Sonnterrasse, mit herrlichem Bergpanorama, grosser Kinderspielplatz und Kleintierzoo, im Winter Schlittel-Piste ins Dorf, Ausflugsziel für Schneeschuhwanderer, geeignet für Anlässe aller Art.

Montag und Dienstag Ruhetag



Clubhaus Türkenbund / Rittersporn



Clubhaus Türkenbund / Clubhaus Rittersporn

Hoch-Ybrig AG
8842 Hoch-Ybrig

Tel. +41 55 414 60 60

www.hoch-ybrig.ch
info@hoch-ybrig.ch



So: CHF 300 Wi: CHF 400

🛏 52

Zwei Ferienhäuser (gleicher Ausbau) auf der Fuederegg (1480 m), mitten im Ski- und Wandergebiet. 20 Min. ab Bergstation Luftseilbahn, 15 Min. ab Sesselbahn Laucheren.

Auf jeder Etage Wasch- / Duschräume, WC's Damen und Herren. Gut eingerichtete Küche, grosser Ess- und Aufenthaltsraum, Vorratsraum, Gefrierschrank. Gepäck- und Materialtransport auf Anfrage. Preis exkl. Nebenkosten.

Ferienlagerhaus Alp Wang



Ferienlagerhaus Alp Wang Hoch-Ybrig

Tanguy Bonbled
Zelglistrasse 6
8618 Oetwil am See

Tel. +41 79 653 04 25

www.alpwang.ch
info@alpwang.ch



Zimmer 13

🛏 46

300 m ab Zwischenstation Luftseilbahn, moderne Wirtschaftsküche, 2 Waschräume mit je 2 Duschen, grosser Essraum mit Cheminée, Nebenraum, Bastel- und Tischtennisraum, gedeckte Terrasse, Spielwiese. Preis auf Anfrage.

Kunstturnerhaus Schlieren



Kunstturnerhaus Schlieren ***

Spätzeren 72
8843 Oberiberg

Tel. +41 44 735 24 52

www.ferienhaus-oberiberg.ch



Zimmer 4

🛏 22

🛏 7

Sonnige Anhöhe, ca. 1,5 km ab Dorfkern.

2 Aufenthaltsräume und 2 Küchen mit Geschirrspüler, 2 Du / WC mit je 2 Lavabos. Spielwiese. Bettwäsche auf Anfrage.

	Übernachtung, Sommer/Winter	Wochendende, Sommer/Winter
Wohnung	70.-/ 95.-	100.-/125.- (5 - 7 Betten)
Ganzes Haus	230.-/300.-	320.-/380.- (Total 29 Betten)
Wohnung und ML	160.-/220.-	210.-/260.- (Total 22 Betten)

Skihaus Skiclub Egg



Skihaus Skiclub Egg Oberiberg

Auskunft, Vermietung:
Gabi Tomezzoli
Seebachstrasse 151
8052 Zürich

Tel. +41 79 779 22 77



Zimmer 5

🛏 26

Sonnige Anhöhe, ca. 1 km ab Dorfzentrum, Getränke im Haus, Aufenthaltsraum mit Cheminée, moderne Küche, 2 Duschen / 3 WC, Trockenraum, Skiraum, Terrasse.

Preise:

1. Nacht 450.-, jede weitere Nacht 250.-. Reinigung Fr. 100.-.

Ferienhaus Heidi



Ferienhaus Heidi

Oberstöckenstrasse 8
8842 Unteriberger
Adi und Heidi Schelbert
Marktstrasse 7
6436 Muotathal
Tel. +41 41 830 27 64
www.ferienhausheidi.ch



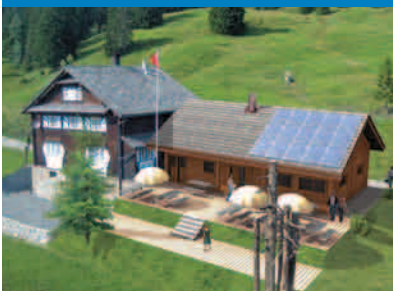
Zimmer 10 62

Grosser Essraum, Aufenthaltsraum mit Wandtafel, Dia-Leinwand, Tischfussball, grosse Terrasse. Spielwiese mit Tischtennis, Volleyballnetz, Korbball.

Bushaltestelle und Läden 3 Min. vom Haus.

Preis je nach Gruppengrösse und Saison.

Sonnenhütte



Sonnenhütte, Ibergereg (Utohaus)

Thomas Bürgler
Mangelegg 98
6430 Schwyz
Tel. +41 79 342 15 55
Hütte +41 41 811 61 98
thomas.buergler@schwyz.net
www.sonnenhütte.ch



Zimmer 8 45

Gruppenhaus an ruhiger Lage an der Südhangseite des Passübergangs Ibergereg. Herrlicher Ausblick ins Tal und auf die gegenüberliegende Alpenkette. Im Winter direkt an der Skipiste und am Ausgangspunkt von markierten Schneeschuhwegen. Im Sommer am Panorama-Wanderweg, ca 200 m vom Parkplatz / Passhöhe Ibergereg entfernt. Einkaufsmöglichkeiten in Oberiberger (10 Min.) und in Schwyz (15 Min.).

3 WC's, 2 Waschräume, 2 Duschen, Holz-Kachelofen-Heizung für ein heimeliges Ambiente, grosser Vorplatz mit Garten-Grillcheminée.

Preise: 1 Nacht CHF 360.-, 2 Nächte CHF 600.-, 1 Woche CHF 1800.-

Bergbeizli:

nebenan, geöffnet bei schönem Wetter und auf Anfrage, Tel. +41 79 201 04 04.

Mehrzweckgebäude Oberiberger



Mehrzweckgebäude Oberiberger

Gemeindeverwaltung
Oberiberger
Jessenstrasse 20
8843 Oberiberger
Tel. +41 55 414 31 03
Fax +41 55 414 20 13.
www.oberiberger.ch
gemeinde@oberiberger.ch

Schulhaus Moos, nahe Kirche. 60 Parkplätze beim Gebäude, weitere Parkplätze beim Skilift Roggen.

Das Mehrzweckgebäude umfasst: die Halle und das Foyer mit Mobiliar, Bühne, Umkleieräume, Office, Küche und die Estrade. Zusätzlich kann die Lautsprecheranlage und der Projektor dazugemietet werden.

Die Anlage eignet sich insbesondere für Vereins- und Firmenanlässe, Versammlungen und Veranstaltungen. Es bestehen keine Übernachtungsmöglichkeiten. Die Anlage ist während den ganzen Schulsommerferien geschlossen.

Mehrzweckhaus «Baumeli» Unteriberger



Mehrzweckhaus «Baumeli» Unteriberger

Gemeindeverwaltung
Unteriberger
Waagtalstrasse 27
8842 Unteriberger
Tel. +41 55 414 61 03
Fax +41 55 414 61 08
www.unteriberger.ch
gemeinde@unteriberger.ch

30 Parkplätze beim Gebäude, 300 weitere in der näheren Umgebung.

Grosser Saal: Konzertbestuhlung 260 Plätze / Bankett 220 Plätze. Kleiner Saal: Konzertbestuhlung 130 Plätze / Bankett 120 Plätze. Verbindung der beiden Säle möglich. Bühne: 100 m2 (sichtbarer Teil 9 x 6,5m) / 45 m2 Requisitenraum. Lautsprecheranlage, Beamer und Küche.

Militär-/Gruppenunterkünfte: 130 Betten auf 2 Etagen à 3 Schlafsäle bis 28 Personen. Schlafsäcke obligatorisch: Pro Bett / Nacht Fr. 9.- + Kurtaxe. Ganzes Jahr offen. Mindestanzahl Übernachtungen pro Nacht: 15 Personen